

DL16-Pro

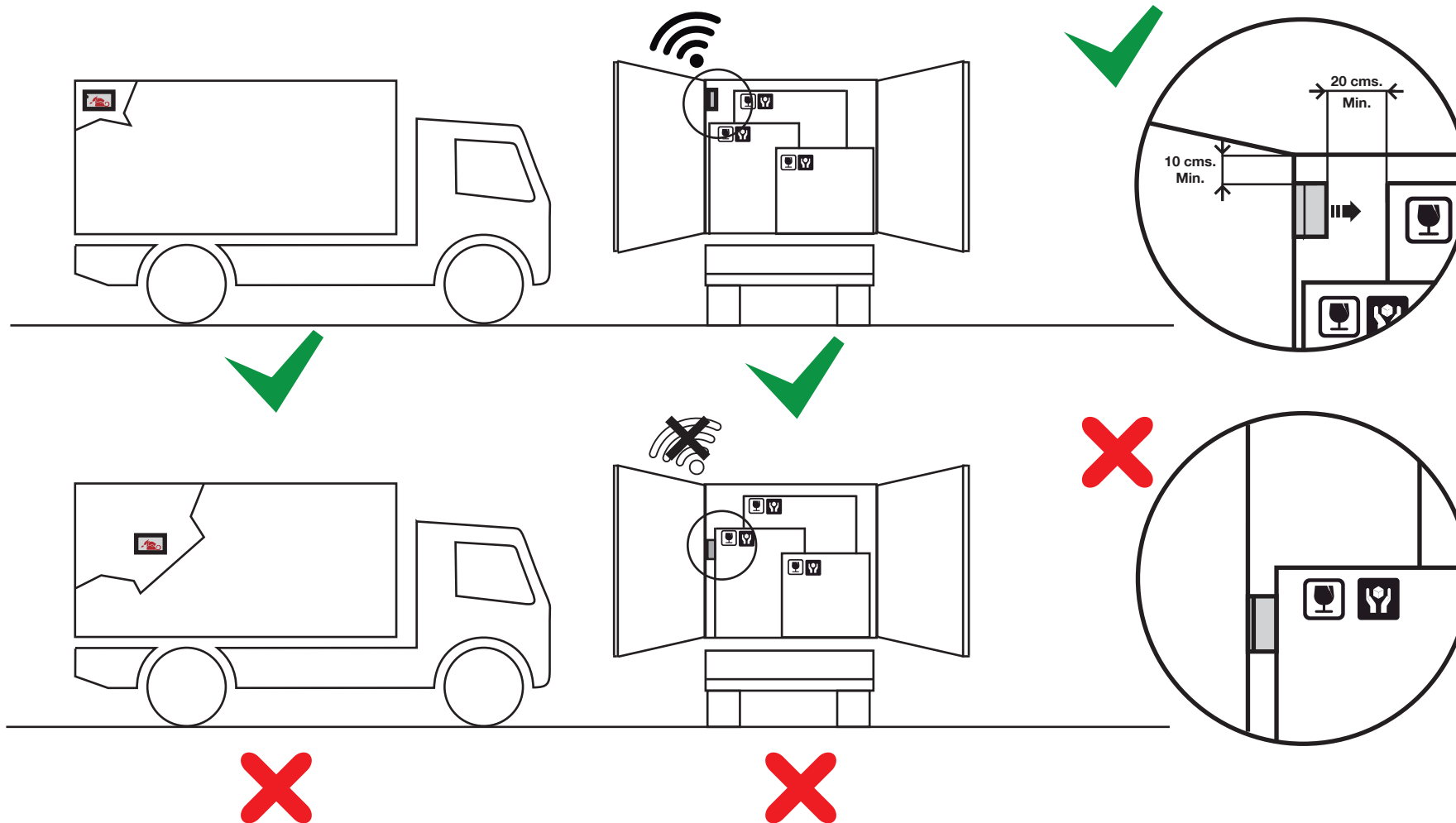
Guía Rápida Instalación / Quick installation Guide

Advertencia de instalación del dispositivo DL16-Pro para su perfecto funcionamiento.

Installation guide of the DL16-Pro device for its perfect operation.



DataLong 16
The Cloud Dragon



Atención: La cabina interior del camión no debe ser metálica. Para cabinas metálicas debe utilizarse la antena exterior.

Attention: The interior cabin of the truck must not be of metal. For metal cabinets the external antenna must be used.